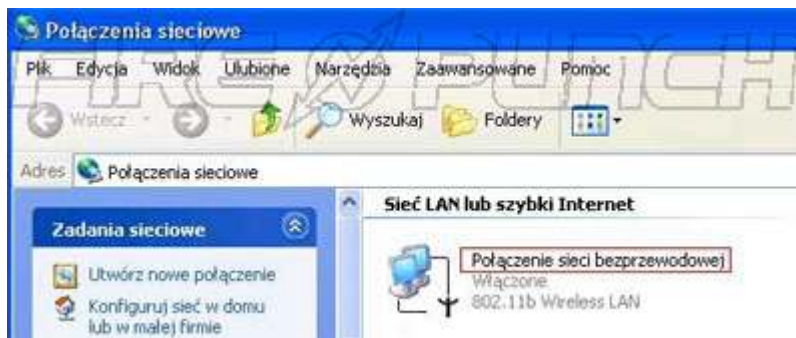


Alternatywna konfiguracja protokołu PPPoE na Windows XP.

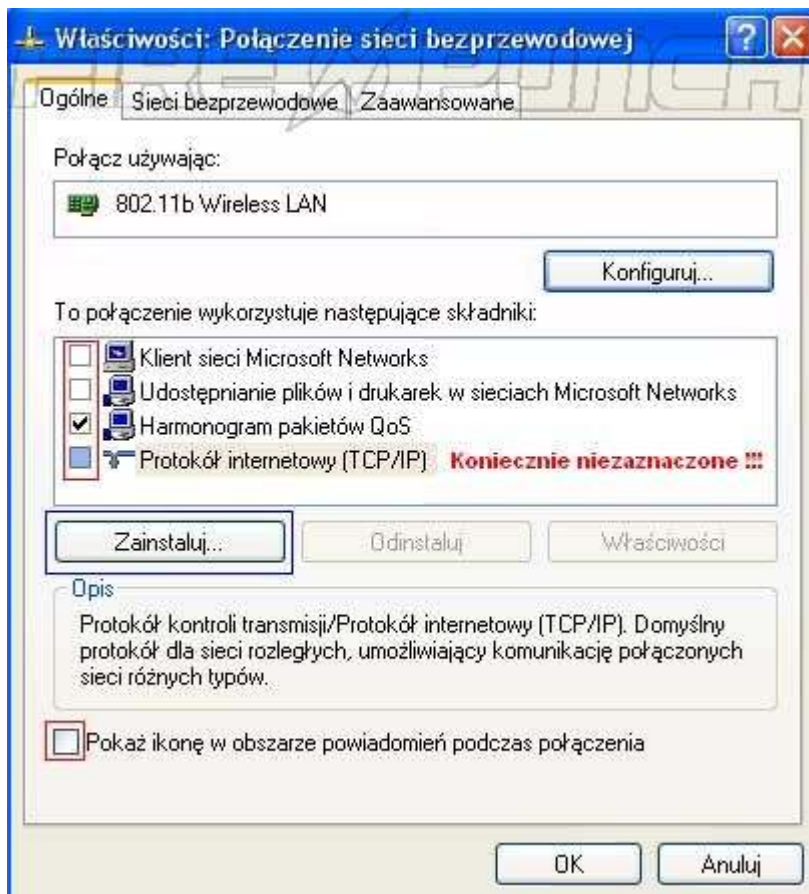
1. W celu poprawnego skonfigurowania połączenia z Internetem należy pobrać z działu "Pobierz" program [RASPPPOE](#) i rozpakować go na dysku c:\



2. Z menu **Start -> Programy -> Akcesoria -> Komunikacja -> Połączenia sieciowe**, wybrać połączenie odpowiedzialne za łączność radiową, kliknąć na nim prawym przyciskiem myszy i wybrać **Właściwości**



3. W oknie "Właściwości połączenia" zaznaczyć wszystko zgodnie z rysunkiem:

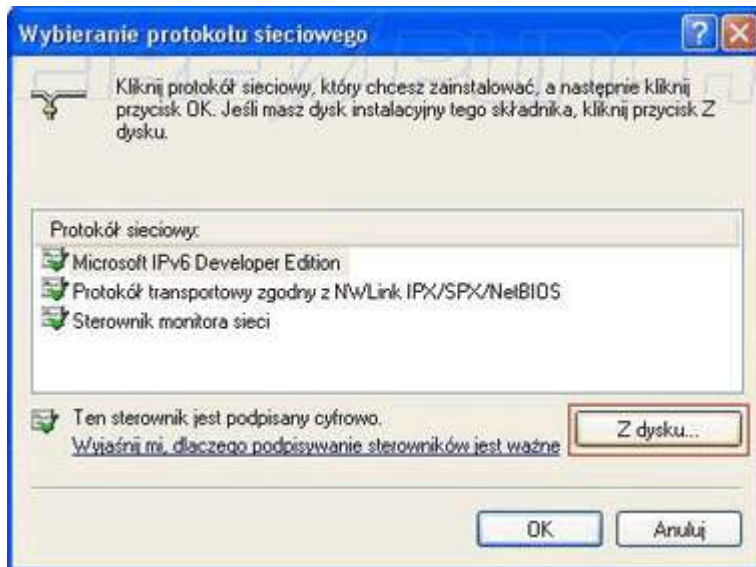


a następnie wybrać opcję **Zainstaluj**"

4. Zaznaczyć typ składnika sieci **Protokół** a następnie kliknąć na **Dodaj**



5. W oknie *Wybieranie protokołu sieciowego* należy wybrać **Z dysku**

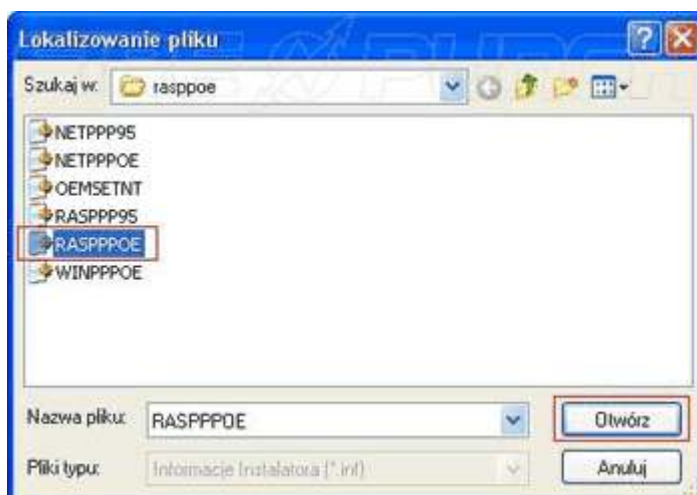


W oknie *Instalowanie z dysku* wybrać **Przeglądaj**

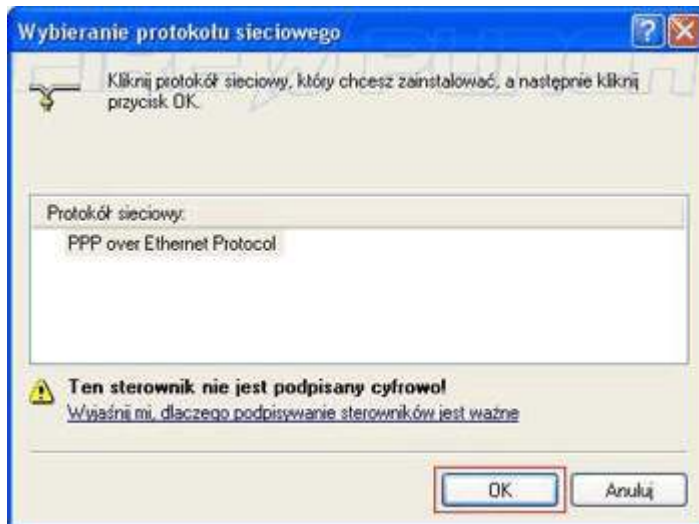


a następnie wskazać katalog **C:\rasppoe** (lub inny w zależności od miejsca instalacji programu ras.exe).

Zaznaczyć plik RASPPPOE i kliknąć **Otwórz**



w następnym oknie kliknąć **OK**,



jeśli Windows będzie protestował ze względu na nie podpisany sterownik należy wybrać opcję "Mimo to zainstaluj"

6. Jeśli instalacja sterownika przebiegła poprawnie należy wybrać z menu **Start -> Uruchom** a następnie wpisać **rasppoe** i kliknąć **OK**.



7. W oknie programu RASPPPOE wybrać kartę bezprzewodową z rozwijanej listy a następnie kliknąć **Create a Dial-UP Connection for the selected Adapter**, a następnie **OK**.



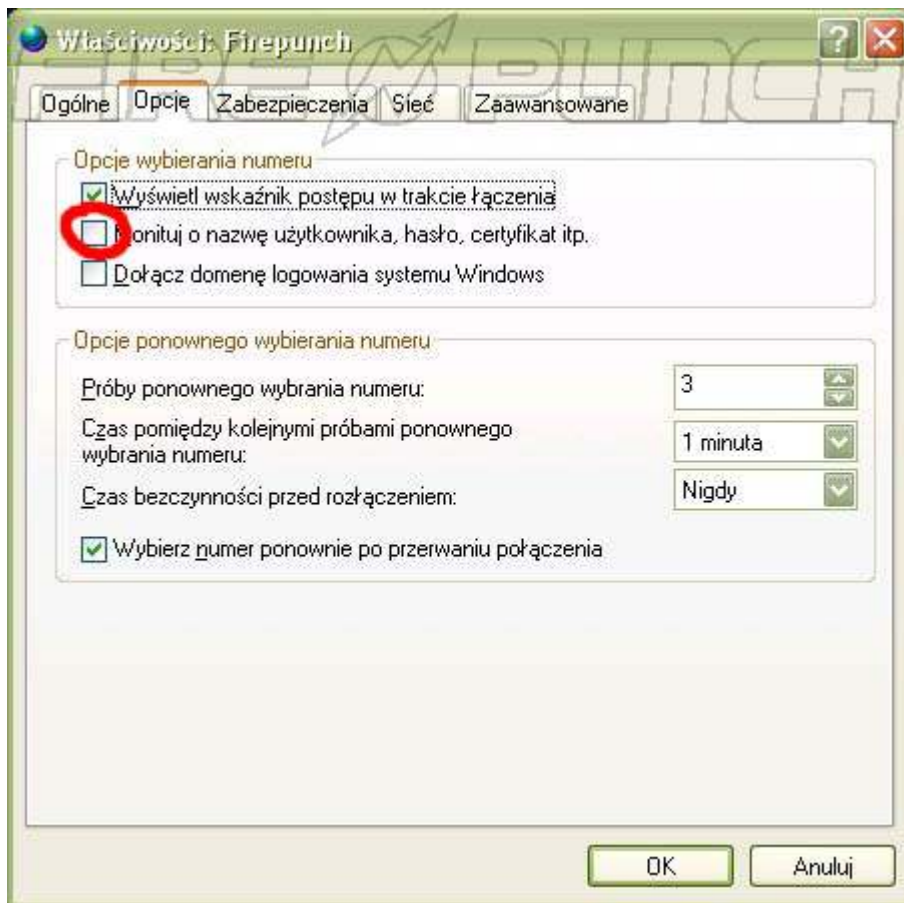
8. Na pulpicie został utworzony skrót do połączenia internetowego o nazwie **Connection through - tu nazwa karty sieciowej**. Należy go uruchomić oraz podać przyznaną przez administratora nazwę użytkownika oraz hasło.



Pola zaznaczone na **czzerwono** muszą być ustawione, pola zaznaczone na **niebiesko** - są tylko sugerowane. Po uzupełnieniu pól należy kliknąć **Wybierz numer**.

Jeśli wszystko zostało dobrze uzupełnione nastąpi połączenie z siecią FirePunch i pojawi się nowa ikona "z dwoma monitorami" na pasku przy zegarze systemowym. Po poprawnym zalogowaniu należy się rozłączyć w celu dokończenia konfiguracji połączenia. W tym celu należy na wcześniej wspomnianej ikonie kliknąć prawym przyciskiem myszy i wybrać opcję **Odlącz**, jeżeli pojawi się opcja **Wyłącz** zamiast **Odlącz** tzn. że kliknięto na niewłaściwej ikonie.

9. Z menu **Start -> Programy -> Akcesoria -> Komunikacja -> Połączenia sieciowe**, wybrać połączenie świeżo utworzone o nazwie **Connection through** - *tu nazwa karty bezprzewodowej*, a następnie zmienić jego nazwę na **FirePunch**. Następnie należy zmienić nazwę skrótu **Conneciton through...** znajdującego się na Pulpicie także na **FirePunch**.
10. Z menu **Start -> Programy -> Akcesoria -> Komunikacja -> Połączenia sieciowe** najechać na połączenie o nazwie **Connection through** - *tu nazwa karty bezprzewodowej*, nacisnąć na nim prawym przyciskiem myszy a następnie wybrać **Właściwości** i w zakładce **Opcje** zaznaczyć jak niżej



Jeśli podczas łączenia ma nie być widoczne okno proszące o nazwę użytkownika i hasło, należy zaznaczyć opcję zaznaczoną na **czzerwono** - połączenie będzie nawiązywane natychmiast po uruchomieniu skrótu. (należy jednak pamiętać że jeżeli złapiesz jakiegoś wirusa/trojana/dialera to może ci on podmieni twój login i hasło a ty nawet o tym nie będziesz wiedział - jedyna informacja jaka dostaniesz to prawdopodobnie error 691 - oznaczający zły login lub hasło)

Połączenie z Internetem jest już skonfigurowane.

13. Aby przy każdym włączaniu komputera nie klikać ręcznie na ikonę z połączeniem sieciowym umieszczona na pulpicie można ją przenieść do autostartu, wystarczy złapać ikonę lewym klawiszem myszy najeżdżając na przycisk START w lewym dolnym rogu ekranu następnie cały czas trzymając lewy przycisk myszki potrzymać nad przyciskiem START (lecz nadal nie upuszczając ikony) - po 1 sekundzie rozwinię się menu - następnie nadal trzymając najeżdżamy na "Wszystkie programy" > otwiera się długa lista z zainstalowanymi programami, odnajdujemy autostart (nadal trzymając lewym klawiszem ikonę) i dopiero po rozwinięciu się AUTOSTARTU upuszczamy tam skrót.

